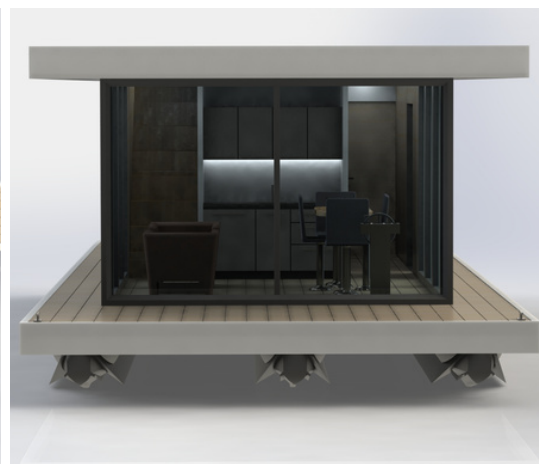
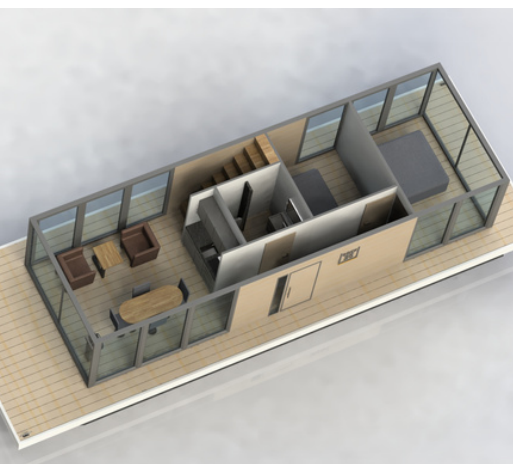


DOCK 25

IHR PERSONALISIERTES HAUSBOOT

Gestalten Sie Ihr ideales Ferienhaus, Ihren Wohnsitz oder Ihr mobiles Büro mit einem Design Ihrer Wahl.

Die Lösung für Investoren, Unternehmern und Menschen, die klein und luxuriös leben wollen.



MIT DOCK25 WIRD IHR TRAUM WAHR

Dock25 ist auf den Bau von Hausboote und Archen spezialisiert. Mit einem Auge fürs Detail und Spezialisten auf dem Gebiet setzen wir Ihre Idee in ein bezahlbares Design um.

Möchten Sie mehr erfahren oder einen Termin zur Besichtigung der Werft vereinbaren? Sie sind herzlich willkommen. Mailen Sie uns oder rufen Sie uns an.

DOCK25

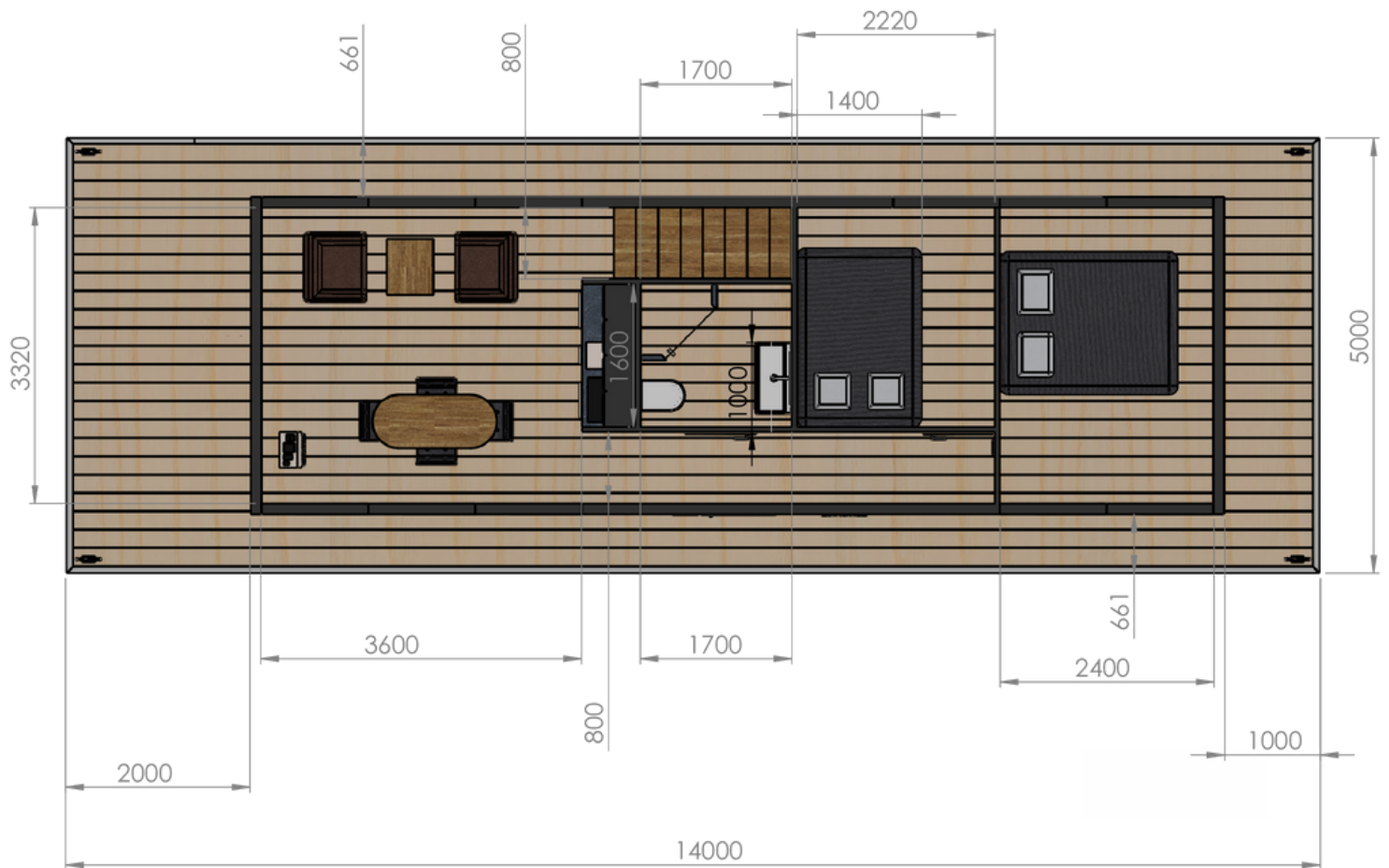
info@dock25.nl
Binnenhaven 4
7547BH, Enschede
+31 532032131

DOCK 25

HAUSBOOT D145

Maximaler Komfort durch hochwertige Materialien, professionelle Verarbeitung und personalisiertes Design.

Geräumige Dachterrasse mit Platz für eine Sitzcke, Esstisch und Stühle. Geräumiges Gefühl und natürliches Licht durch die großen Fenster.



DIMENSIONEN

Außenabmessungen	Innenabmessungen	Schlafplätze	4	Badezimmer	2.7 m ²
Länge	14 m	Zimmer 1	8 m ²	Deck	15 m ²
Breite	5 m	Zimmer 2	5.5 m ²	Tiefgang	0.5 m
Höhe	3.5 m	Wohnraum	12 m ²	Gewicht	6.000 kg

DOCK 25

D145

Neugierig auf die Optionen für Ihr personalisiertes Hausboot?

Besuchen Sie sie unter www.dock25.nl. Füllen Sie die gewünschten Optionen im Kontaktformular aus und erhalten Sie ein kostenloses Angebot.

SPEZIFIKATIONEN

Standardausführung

- Doppelkabine für Doppelbett und Doppelkabine für Etagenbett/Queen-Size-Bett
- Stengel-Küche mit 2/3-Flammen-Induktionskochfeld, Kühlschrank, Spüle, Abzugshaube, Stauschrank und Schubladen
- Loox Badezimmer mit Dusche, Toilette, Waschbecken und Spiegel
- Wartungsfreie Kunststoff-PE-Schwimmer
- Vollständig isolierter Boden und Wände
- Iroko/Keralit-Wände, Dach- und Wandverkleidungen
- Hartholz-Iroko-Terrassendielen auf Vorder- und Hinterdeck
- Innenwände mit HPL in einer Farbe Ihrer Wahl verkleidet
- Personalisierter Bodenbelag in Hartholz oder Kunststoff
- Schüco Kunststoff-Fensterrahmen mit HR++ Verglasung.
- LED-Innenbeleuchtung
- Bereitstellung für einen 25-Liter-Kraftstofftank
- Ein 250-Liter-Frischwassertank einschließlich Pumpe, Einfülldeckel und Anzeige
- Ein 500-Liter-Abwassertank mit Absaugung an Deck
- Steuergerät in der Kabine
- Navigationslichter

Garantie

- Zwei Jahre Vollgarantie
- Komplette Installation von Strom, Wasser und Beleuchtung
- Sicherheitspaket nach CE-D zugelassenen Behältern

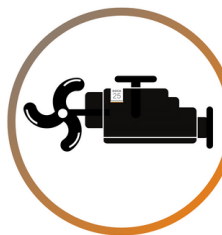
Optional

- Kamera auf dem Achterdeck, einschließlich Bildschirm auf der Steuerkonsole
- Zweite Steuerkonsole an Deck
- Bug- und Heckstrahlruder

Motor-Optionen



Außenborder



Elektrisch/benzin

Ab

€143.000,-
exklusive MwSt.